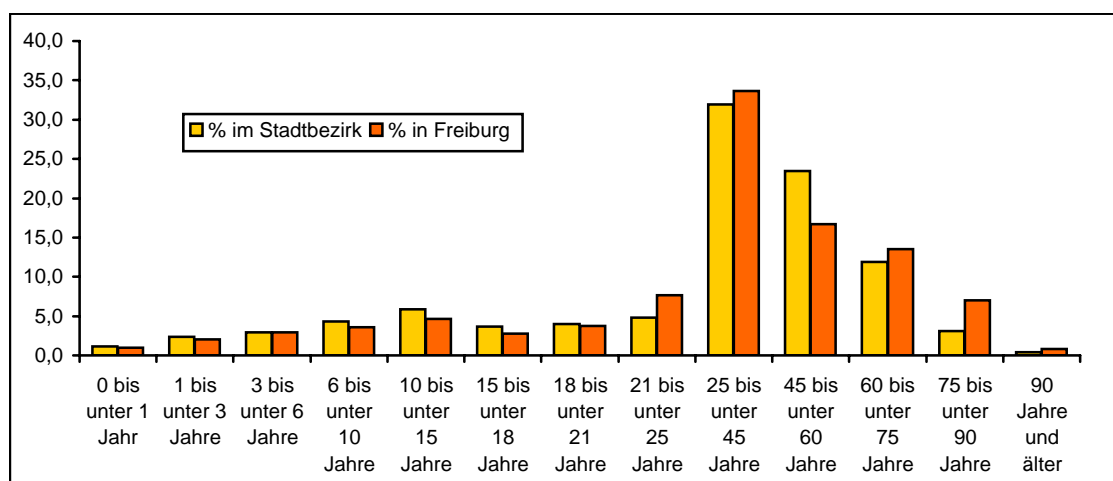


Straßen im Stadtbezirk Opfingen

Altgasse
Am Dreschschopf
Am Rüstlinberg
Am Sportplatz
Auf der Linge
Battstubenweg
Bodenlei
Brühlstr
Burgweg
Dürleberg
Färbergässle
Freiburger Str
Gebenstr
Georg-Marcus-Stein-Weg
Gewerbestr
Gewürzgasse
Griestal
Hämmerlegässle
Hofgasse
Hofmattstr
Hugstmattweg
Im Hausgarten
Im Mohnacker
Krautgärten
Langen Wangen
Muselgasse
Nelkenweg
Oberer Weg
Raiffeisenstr
Ringweg
Rosenweg
Ruländerallee
Schrödergasse
Schwanau
St. Nikolauser Str
Tulpenstr
Unterdorf
Waldmösle
Wippertskirch

Altersverteilung im Stadtbezirk Opfingen

Quelle: Einwohnermelderegister Stichtag: 31.12.2001	Anzahl	%	% in Freiburg
0 bis unter 1 Jahr	45	1,1	1,0
1 bis unter 3 Jahre	95	2,4	2,0
3 bis unter 6 Jahre	114	2,9	2,9
6 bis unter 10 Jahre	170	4,3	3,6
10 bis unter 15 Jahre	234	5,9	4,6
15 bis unter 18 Jahre	147	3,7	2,7
18 bis unter 21 Jahre	160	4,0	3,7
21 bis unter 25 Jahre	191	4,8	7,6
25 bis unter 45 Jahre	1271	31,9	33,6
45 bis unter 60 Jahre	937	23,5	16,7
60 bis unter 75 Jahre	473	11,9	13,5
75 bis unter 90 Jahre	125	3,1	7,0
90 Jahre und älter	17	0,4	0,8
gesamt	3979	100,0	100,0



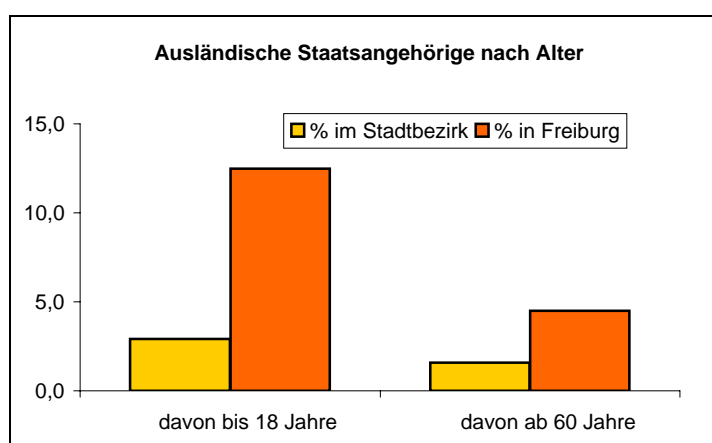
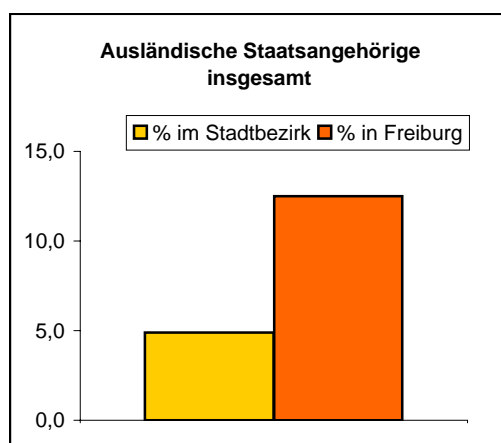
Im Stadtbezirk Opfingen ist die Altersgruppe der 45-60-Jährigen deutlich überrepräsentiert.

Insgesamt ist Opfingen ein eher "junger" Stadtbezirk, was sich auch daran zeigt, dass pro Bewohner/-innen über 60 Jahre 5,5 jüngere Bewohner/-innen im Stadtbezirk leben (in FR: 3,7).

Auffällig ist ein vergleichsweise geringer Frauenanteil von 51,9% bei den Personen über 60 Jahre (in FR: 61,8%).

Ausländische Staatsangehörige im Stadtbezirk Opfingen

Quelle: Einwohnermelderegister Stichtag: 31.12.2001	Anzahl	%	% in Freiburg
Ausländ. Staatsangehörige gesamt	195	4,9	12,5
davon aus EU-Staaten	78	2,0	4,0
davon aus anderen europ. Staaten	64	1,6	5,2
davon aus afrikanischen Staaten	10	0,3	0,6
davon aus Nordamerika	2	0,1	0,4
davon aus Mittel- u. Südamerika	5	0,1	0,4
davon aus asiatischen Staaten	34	0,9	1,9
davon bis 18 Jahre	23	2,9	12,5
davon ab 60 Jahre	10	1,6	4,5

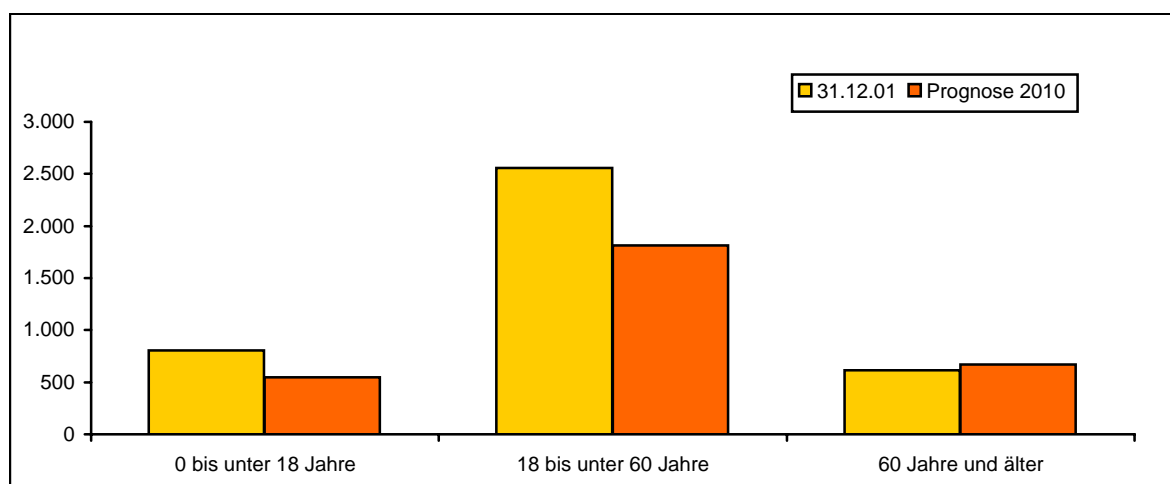


Opfingen hat mit weniger als 5% einen sehr geringen Anteil an ausländischer Wohnbevölkerung.

Die Quote ausländischer Kinder und Jugendlicher ist ebenfalls unterdurchschnittlich (basiert aber auf geringen absoluten Zahlen).

Prognose 2010: Alters- und Staatsangehörigkeitsverteilung im Stadtbezirk Opfingen

Quelle: Amt f. Statistik u. Einwohnerwesen: Prognose 1998 / Einwohnermelderegister	Anzahl Personen				Tendenz
	Stand 31.12.2001	Prognose 2010		gesamt	
		nicht-deutsch	deutsch		
	gesamt				
0 bis unter 18 Jahre	805	23	523	546	--
18 bis unter 60 Jahre	2.559	110	1.706	1.816	--
60 Jahre und älter	615	20	653	673	=
gesamt	3.979	153	2.882	3.035	-



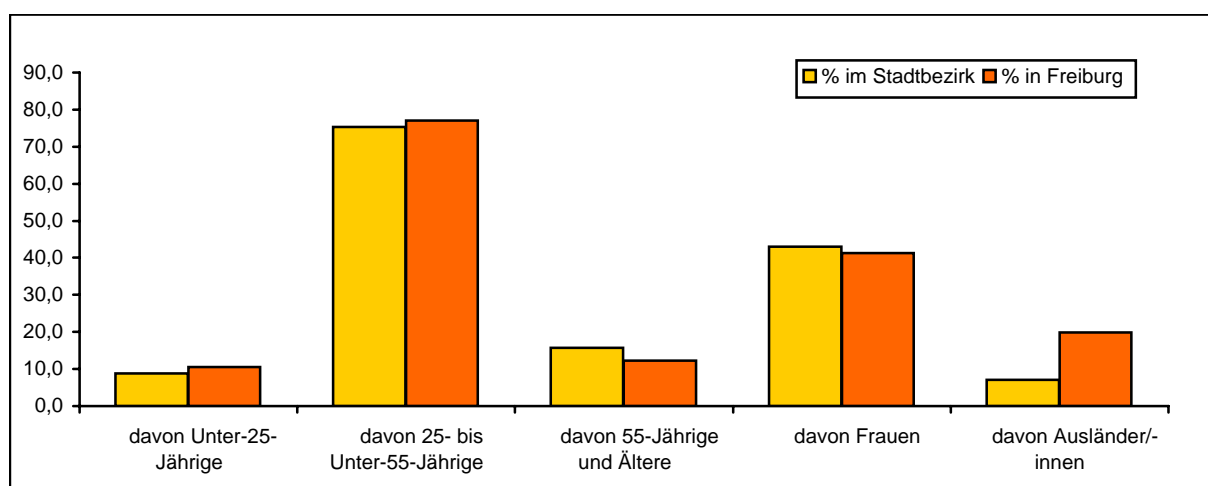
Im Stadtbezirk Opfingen wird es laut Bevölkerungsprognose 2010 einen deutlichen Rückgang der Kinder- und Jugendlizenzen und der Zahl der 18-60-Jährigen geben.

Die Zahl älterer Menschen wird tendenziell gleichbleiben.

Zusammengefasst wird die Gesamtbevölkerungszahl laut Bevölkerungsprognose 2010 in Opfingen leicht abnehmen.

Arbeitslosigkeit im Stadtbezirk Opfingen

Quelle: Bundesanstalt für Arbeit Stichtag: 31.12.2001	Anzahl	%	% in Freiburg
Arbeitslose gesamt	114	100,0	100,0
davon Unter-25-Jährige	10	8,8	10,6
davon 25- bis Unter-55-Jährige	86	75,4	77,1
davon 55-Jährige und Ältere	18	15,8	12,3
davon Männer	65	57,0	58,7
davon Frauen	49	43,0	41,3
davon Deutsche	106	93,0	80,2
davon Ausländer/-innen	8	7,0	19,8



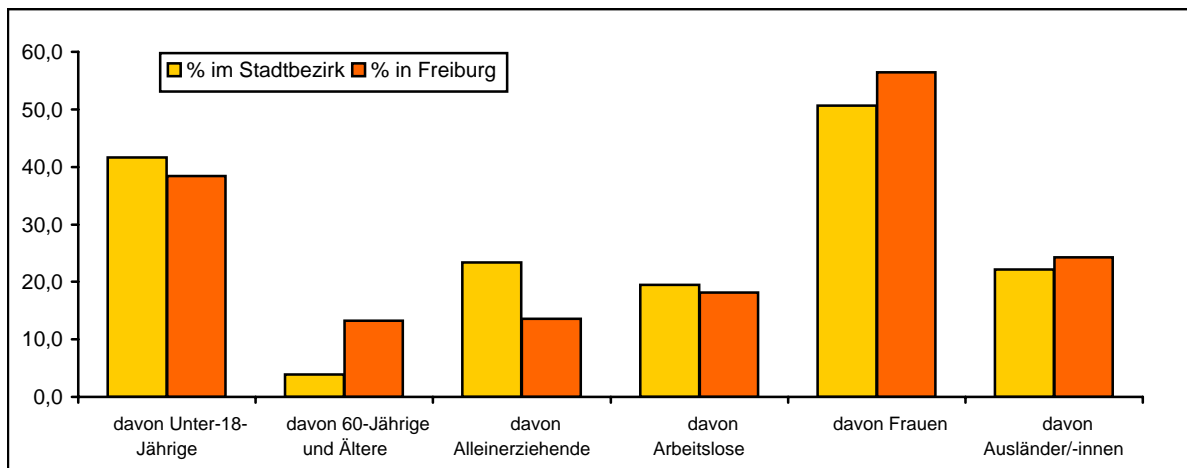
Die Arbeitslosenzahlen im Stadtbezirk Opfingen unterscheiden sich weder hinsichtlich der Altersstruktur noch der Geschlechtsverteilung bedeutsam von denjenigen der Gesamtstadt.

Der Ausländer/-innenanteil der Arbeitslosen ist im Stadtbezirk deutlich geringer als in der Gesamtstadt.

Sozialhilfe* im Stadtbezirk Opfingen

* Hilfe zum Lebensunterhalt außerhalb von Einrichtungen

Quelle: Sozial- u. Jugendamt Stichtag: 31.12.2000	Anzahl	%	% in Freiburg
Empfänger/-innen von Sozialhilfe gesamt	77	100,0	100,0
davon Unter-18-Jährige	32	41,6	38,4
davon 18- bis Unter-25-Jährige	5	6,5	6,7
davon 25- bis Unter-45-Jährige	28	36,4	28,2
davon 45- bis Unter-60-Jährige	9	11,7	13,3
davon 60-Jährige und Ältere	3	3,9	13,3
davon Alleinerziehende	18	23,4	13,6
davon Arbeitslose	15	19,5	18,1
davon Männer	38	49,4	43,6
davon Frauen	39	50,6	56,4
davon Deutsche	60	77,9	75,7
davon Ausländer/-innen	17	22,1	24,3



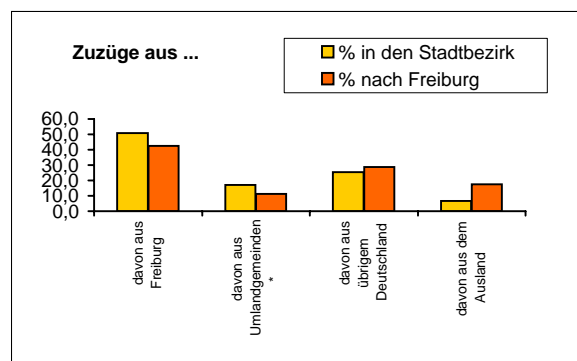
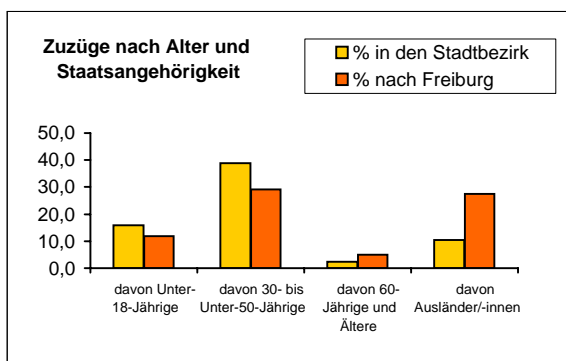
Im Stadtbezirk Opfingen bezogen zum Stichtag 77 von 3935 Bewohner/-innen Laufende Hilfe zum Lebensunterhalt; dies entspricht einem Bevölkerungsanteil von 2,0 Prozent. (Vgl. im Indikatorenteil die Übersichten zur Sozialhilfedichte insgesamt und zur Sozialhilfedichte bei Kindern und Jugendlichen).

Im Vergleich zur gesamtstädtischen Verteilung ergeben sich im Stadtbezirk einige strukturelle Verteilungsunterschiede, die aber im Hinblick auf die geringen absoluten Empfänger/-innenzahlen nur eingeschränkt interpretiert werden sollten: So ist z. B. der Frauenanteil der HLU-Empfänger/-innen in Opfingen niedriger als in der Gesamtstadt.

Zuzüge in den Stadtbezirk Opfingen

Quelle: Einwohnermelderegister Zeitraum: 01.01.-31.12.2001	Anzahl	%	% nach Freiburg
Zuzüge gesamt	465	100,0	100,0
davon Unter-18-Jährige	74	15,9	11,8
davon 30- bis Unter-50-Jährige	181	38,9	29,2
davon 60-Jährige und Ältere	11	2,4	5,0
davon Deutsche	416	89,5	72,6
davon Ausländer/-innen	49	10,5	27,4
davon aus Freiburg	237	51,0	42,7
davon aus Umlandgemeinden*	80	17,2	11,2
davon aus übrigen Deutschland	118	25,4	28,8
davon aus dem Ausland	30	6,5	17,3

* Umlandgemeinden sind die Ortschaften der Landkreise Emmendingen und Breisgau-Hochschwarzwald



Nach Opfingen ziehen vergleichsweise viele Personen, fast 10% mehr als im Durchschnitt aller Stadtbezirke, im mittleren Erwachsenenalter.

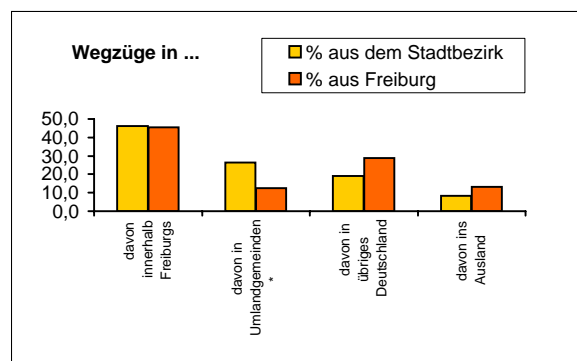
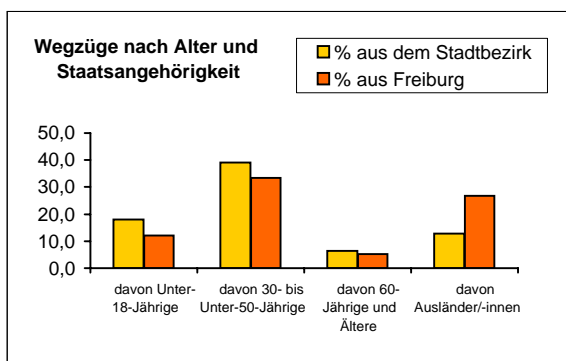
Der Anteil zuziehender Personen ohne deutschen Pass ist mit rd. 10% sehr gering.

Nach Opfingen ziehen sehr viele (über 50%) Personen, die zuvor schon in Freiburg oder im Umlandgemeinden gewohnt haben; unterdurchschnittlich ist dagegen der Anteil von Zuziehenden aus dem Ausland.

Wegzüge aus dem Stadtbezirk Opfingen

Quelle: Einwohnermelderegister Zeitraum: 01.01.-31.12.2001	Anzahl	%	% aus Freiburg
Wegzüge gesamt	441	100,0	100,0
davon Unter-18-Jährige	80	18,1	12,1
davon 30- bis Unter-50-Jährige	172	39,0	33,4
davon 60-Jährige und Ältere	28	6,3	5,2
davon Deutsche	385	87,3	73,2
davon Ausländer/-innen	56	12,7	26,8
davon innerhalb Freiburgs	204	46,3	45,4
davon in Umlandgemeinden*	116	26,3	12,6
davon in übriges Deutschland	84	19,0	28,8
davon ins Ausland	37	8,4	13,2

* Umlandgemeinden sind die Ortschaften der Landkreise Emmendingen und Breisgau-Hochschwarzwald



Aus Opfingen ziehen, verglichen mit dem Durchschnitt aller Stadtbezirke, deutlich höhere Anteile an Kindern und Jugendlichen und an Personen im mittleren Erwachsenenalter weg.

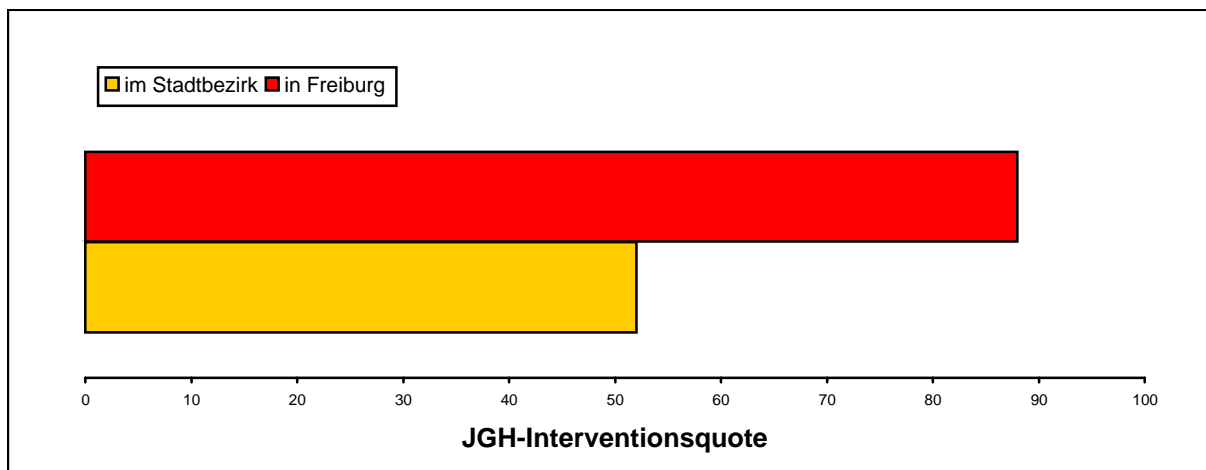
Der Anteil der wegziehenden Personen ohne deutschen Pass ist stark unterdurchschnittlich.

Vergleichsweise viele Personen, die aus Opfingen wegziehen, ziehen in Umlandgemeinden; unterdurchschnittlich wenige ziehen in weiter entfernte Gemeinden Deutschlands bzw. ins Ausland.

Jugendgerichtshilfe im Stadtbezirk Opfingen

Quelle: Sozial- u. Jugendamt Zeitraum: 01.01. - 31.12.2001	Anzahl im Stadtbezirk		in Freiburg
Betroffene Jugendliche/Heranwachsende	18		
Interventionsquote*		52	88
		%	%
Durchgeführte JGH-Verfahren	18		
davon Verfahren weiblicher Jugendl./Heranw.	7	39	19
davon Verfahren ausländischer Jugendl./Heranw.	5	28	19

* Anteil Jugendliche/Heranwachsende mit JGH-Verfahren je 1000 der 14-21-Jährigen in der Wohnbevölkerung

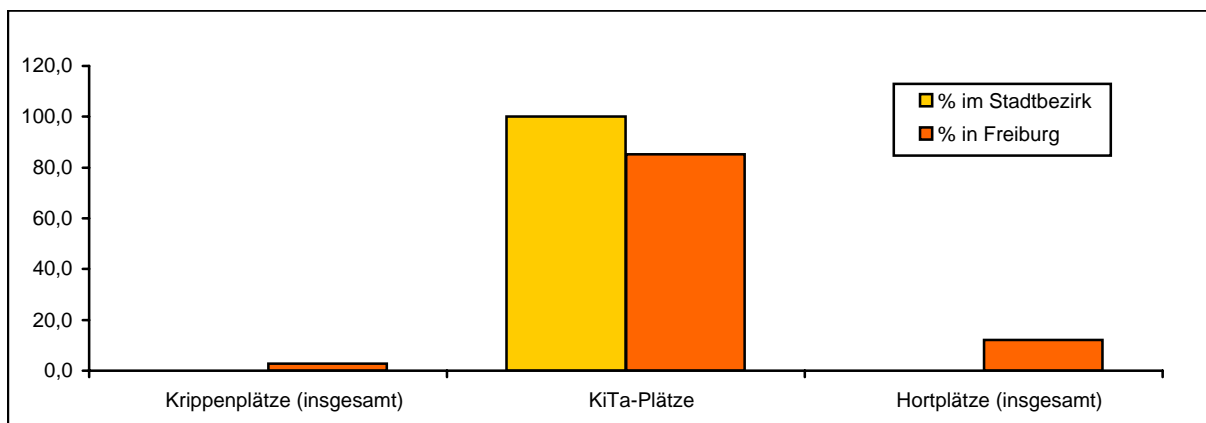


Im Stadtbezirk Opfingen wurden im Jahr 2001 für 18 Jugendliche/Heranwachsende ebensoviele JGH-Verfahren durchgeführt. Die Interventionsquote im Stadtbezirk war deutlich niedriger als diejenige in der Gesamtstadt.

Wegen der relativ geringen Zahl der durchgeführten JGH-Verfahren sollten Unterschiede zwischen der Geschlechter- und Staatsangehörigkeitsverteilung im Stadtbezirk und der gesamtstädtischen Verteilung nur sehr eingeschränkt interpretiert werden.

Kindertageseinrichtungen im Stadtbezirk Opfingen

Quelle: Sozial- und Jugendamt Stichtag: 31.12.2002	Anzahl Einrichtungen/Plätze	%	% in Freiburg
Plätze gesamt	100	100,0	100,0
Krippen (Einrichtungen aussch. f. Krabbelalter)	0		
Krippenplätze (insgesamt)	0	0,0	2,7
Kindertageseinrichtungen	1		
KiTa-Plätze	100	100,0	85,3
davon Plätze ausschließlich für Kindergartenalter	100	100,0	73,4
davon Plätze in altersgemischten Gruppen	0	0,0	26,6
hier: Plätze für Kinder unter 3 Jahre	0		
hier: Plätze für Kinder 3 - 6 Jahre	0		
hier: Plätze für Kinder über 6 Jahre	0		
davon Ganztagesplätze	0	0,0	14,5
Schülerhorte (Einrichtungen aussch. f. Schüler/-innen)	0		
Hortplätze (insgesamt)	0	0,0	12,0



Im Stadtbezirk Opfingen gibt es ausschließlich Betreuungsangebote für Kindergartenkinder. Ganztagesplätze und altersgemischte Gruppen werden nicht angeboten.

Infrastrukturangebote im Stadtbezirk Opfingen

Kindertageseinrichtungen

Kindergarten Opfingen I, Am Mühlbach	Am Sportplatz 4a	79112	Tel. 07664-1691	
--------------------------------------	------------------	-------	-----------------	--

Spielplätze

Spielplatz Hugstammweg
Spielplatz Im Mohnacker
Spielplatz Innere Lange Wangen
Spielplatz Opfingen Sportplatz
Spielplatz St. Nikol. Schlossmatt
Spielplatz St. Nikol. Schlossgasse